

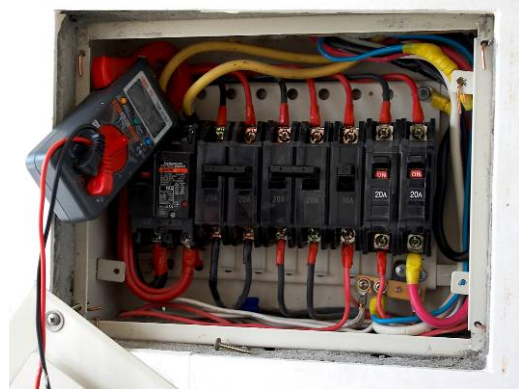


Acoustic Revive RTP-4 ultimate 電源排插



濾波器與排插

電源「濾波器」與電源「排插」這兩者有什麼不同？簡單來說有使用一些線圈、變壓器、或是電容、電感等元件來濾除電源中雜訊的就是「濾波器」，若沒有使用上述元件或是其他方式對電源進行處理的，就是「排插」。那麼要用那一個好，既然兩者本來是不一樣的東西，當然就是看情況來使用了，如果系統的電源沒有專線或是不純淨時，那麼電源「濾波器」是很好的選擇方案，如果系統電源已是相當良好的，剛好插座又不夠使



良好的電源是系統中非常重要的一環



用，那麼「排插」可能就較適合。問題又來了，如何知道家中系統的電源純不純淨，電壓可以量，電流也可以量，可以觀察兩者的變化來看看穩定度，但電源的純淨度要如何測量？因此如果沒有明顯的差異時，最好的方式就是實際試看看才知道了！

不惜成本的製作方式

RTP-4 是 Acoustic Revive 所出品的排插(Power supply box)，數字 4 表示為 4 個插座的版本，其他還有 2 個插座與 6 個插座的版本，型號分別為 RTP-2 與 RTP-6。為何說 RTP 是不惜成本的作法？首先來看看 RTP 的本體，其是用整塊的 2017 杜拉鋁(Duralumin)所挖空的，這種作法是相當耗費材料的，等於至少有 50%以上的材料是不能用的，但是也是本體最為堅固的製作方式，根據原廠的資料表示，用來製作 RTP-4 的杜拉鋁未製作前的重量高達 4 kg，整個挖空個過程則需要 8 個小時。



重 4kg 的杜拉鋁



8 個小時的挖空過程

那麼 2017 杜拉鋁(Duralumin)又是什麼樣的材質？本站編輯海德在介紹同一家產品 CS-2F 電源插座穩定器已介紹過了，基本上就是一種以鋁為主要成份的合金，特色為質量輕，硬度高，對於振動的處理有非常好的效果。RTP 排插最厚的地方高達 25 mm，除了可以隔離外來的干擾，讓 S/N 比越佳。



本體最厚的地方高達 25mm



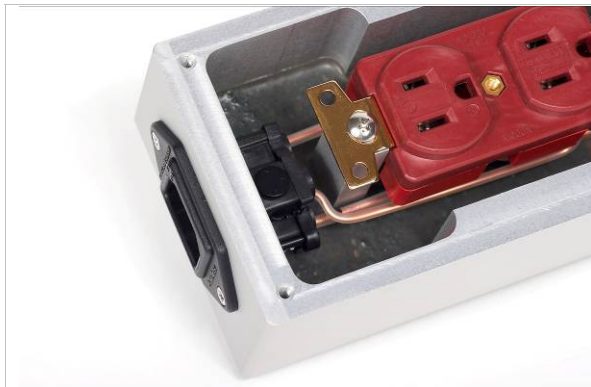
上蓋亦為黑色鋁合金

獨家秘方

RTP 在裡面還使用了一個獨家秘方來隔離噪音及消除靜電，且並不會產生磁性的干擾(non-magnetism)，那就是在最底部鋪上一層由金剛砂(碳化硅, carborundum)、電氣石粉末(Tourmaline powder)及天然石英粉末(natural quartz powder)所組合成的東西。



插座方面，為 Acoustic Revive 特別向 oyaide 訂製的 R1 特別版，R1 的導體為鈹銅合金 (Beryllium copper)，並使用鏡面拋光讓接觸面更為完整，而 Acoustic Revive 所訂製的則是改為鍍上厚銀 (silver) 與厚銻 (rhodium)，並僅對導體加以 -196°C 的極低溫處理 (Super cryogenic treated)，避免對插座的其他部份造成傷害。也因為如此，目前 RTP 系列的型號又加上了 "ultimate"，代表的正是使用特別訂製 R1 插座的終極版本，當然 AC 電源座方面也坐了與插座相同的 "終極" 處理。



內部底邊鋪上了獨家秘方



角墊亦大有來頭

內部配線方面，導體為 FURUKAWA 的 PCOCC-A，是經過退火的單結晶無氧銅，角墊也大有來頭，使用黃銅 (brass) 來製作，是東京工業大學 Masao Sumita 教授所研發的，可以將 RTP 本體的振動轉換成熱能。

實際試聽

原本系統上就有使用 FURUTECH 的排插，型號為 e-TP60，換上 RTP-4 後，不免要先 break-in 幾天再說。插在排插上的器材有擴大機 ASR Luna 6 的電池供應及數位訊源。



在不斷與原本的排插反覆的比較後，RTP-4 最為出色的地方在於對音樂的強弱對比的刻劃非常清楚，無論是 Valentina 的鋼琴、DIANA KRALL 的人聲及 Tutti 大編制大動態的管弦樂，即使是微小的細節，都能讓人聽出兩個不同時間的聲音在力道上的強弱，這點尤其在聽 Valentina 彈奏的匈牙利狂想曲最為重要，系統若沒辦法展現出強弱變化，爽度可就大大的將低，原本高潮迭起的狂想曲可就變成了平淡無味。RTP-4 對聲音的密



度也是有加分的，DIANA KRALL 的歌聲相對原本又多了一些厚度，聽其來更為真實，並帶有人聲自然的豐潤感，鋼琴也變得更有彈跳力，Tutti 中的管弦樂器也展現出了應有的厚度。

<p>DIANA KRALL LIVE IN PARIS VERVE 065 109-2</p>	<p>Valentina Lisitsa Virtuosa Valentina AUDIOFON CD72055</p>	<p>Tutti Orchestral sampler RR-906SACD</p>

小菜

2008.07.28

Acoustic Revive

電源排插

型號	說明	價格 NTD
RTP-2 ultimate	2 個插座	32,000
RTP-4 ultimate	4 個插座	53,000
RTP-6 ultimate	6 個插座	68,000

原廠網站：www.acoustic-revive.com

音寶（代理）：www.focal-jmlab.com.tw