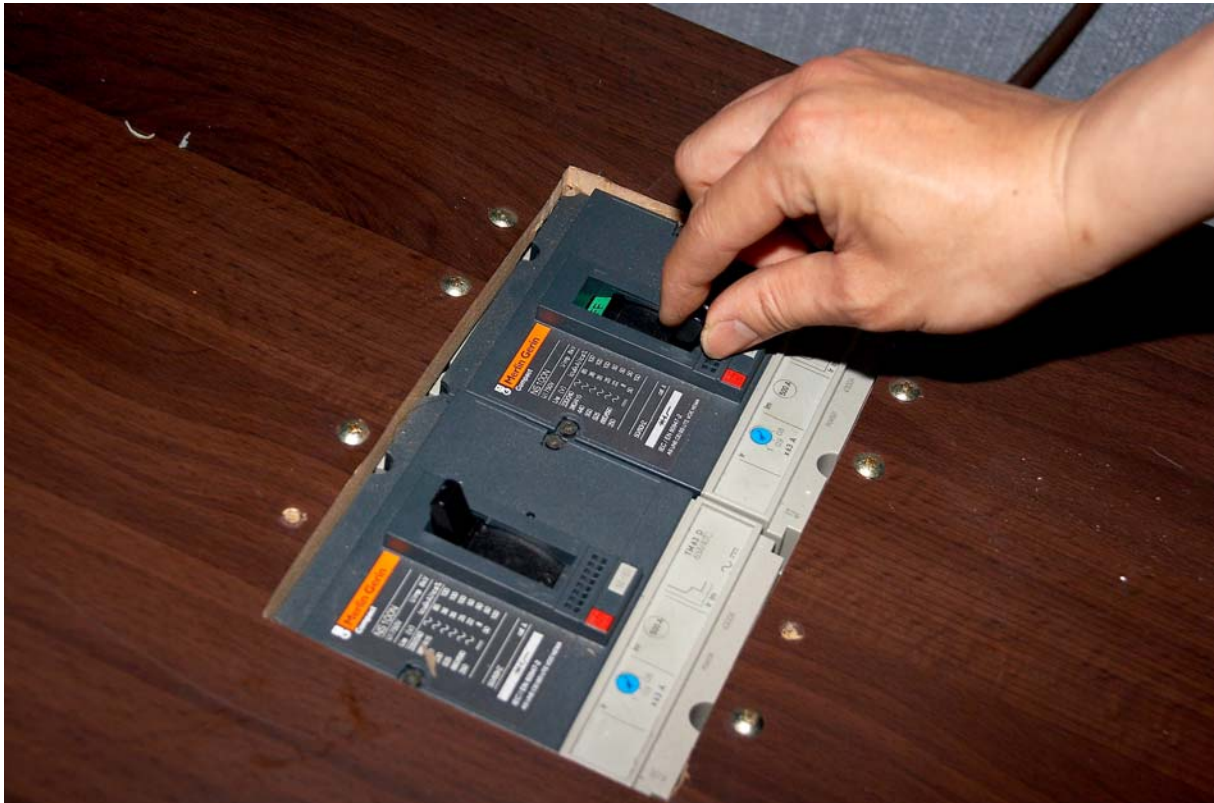




前所未見

oyaide EE/F-S 2.6 電源專線 A-B-X 測試



最近對 oyaide 的產品實在是非常的有興趣，主要是身邊有許多的朋友早就在使用他們家的產品，而且評價到目前為止都還沒有負面的出現，要知道這些朋友可都是發燒很久的超級玩家(更不用說是本站的編輯 musk 了)，對聲音的表現與產品的品質都非常的敏感，不好的東西可是進不了他們家門的，不過自己反而因為時間的關係，都還沒有空檔可以試試，剛好代理商音寶的林先生打電話過來，說有人用 oyaide 的產品拉了電源專線，看我是不是有興趣前往體驗一下，從電話那端可以聽出林先生口語非常的興奮，難道真的是這麼厲害嗎？當下就敲定好時間，準備前往一探究竟！

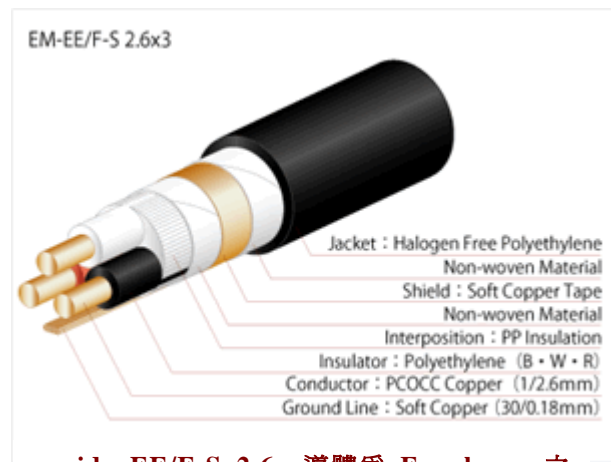
oyaide EE/F-S 2.6 越級挑戰

鉅全音響的視聽室在 2 月份才剛剛完成，原本就已拉有 14 平方(斷面積)的電源專線，配線使用的是太平洋電纜，14 平方有多粗或許大家可能不太有概念，給大家個參考數



字，一般家裡的室內配線大都是 2 平方而已，依照太平洋電線電纜公司的數據，14 平方可承受的安全電流為 88A，而 oyaide EE/F-S 2.6 其外徑 2.6mm，換算約為 5.27 平方，其可承受的安全電流是 30A，兩者差距可說是非常的大，一般家用電器，如電鍋、微波爐、飲水機、電視、冰箱、電燈與洗衣機等等零零總總加起來，1 個迴路 20A 就已經很好用了，不信可以看一下自家電源箱裡的斷路器(breaker)規格是不是 20A，因此每當發燒友要拉專線時，若跟水電師父要求拉 5.5 平方時，師父總是會一副不置可否的表情，認為我們一定是瘋了。

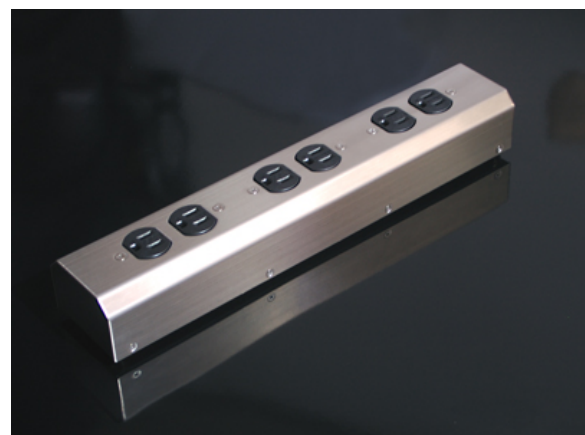
要特別強調這點的原因在於 oyaide EE/F-S 2.6 其對手可不是一般 2 平方的家用配線，而是 14 平方的超級電源專線，如此一來，等於是越級挑戰，不過發燒友都知道，除非是完全一樣的線材，其越粗的阻抗越低，傳導會越好，但若不是，則線材的材質、結構與包覆等因素都會影響到聲音的表現，從基本的規格上來看，oyaide EE/F-S 2.6 無論是在安培值與電阻值上都輸上 14 平方的太平洋電纜一截，但結果在未測試之前，都是未知的，相信大家跟我一樣已經等不及期待這樣的比試結果會是如何吧！



oyaide EE/F-S 2.6，導體為 Furukawa 之 PCOCC-A 單結晶無氧銅，內有 3 股，均為單蕊 2.6mm，另有一條多蕊的地線，使用銅箔隔離，內部填充物為 PP 與不織布。

前所未見的電源專線 A-B-X 測試

器材、軟體、墊材、配件、訊號線、喇叭線都可以非常容易的進行 A-B-X 測試、可是電源專線要怎麼進行 A-B-X 測試，拉專線可不像是換條電源線那麼簡單，到了現場之後，我就知道今天會非常有趣了，因為我看到的前所未見的電源專線 A-B-X 測試設備，鉅全音響所配合的水電師父本身就是一個大發燒友，難怪除了可以接受 14 平方的專線外，還配合規劃了這樣一個電源專線系統。首先無論是 14 平方的太平洋電纜或是新拉的 oyaide EE/F-S 2.6 專線，都沒有進入該樓層的電箱，而是從前端直接跳過拉進視聽室，光這點一般人就做不到了，那為什麼鉅



oyaide MTS-6，是旗艦 MTB-6 的入門版，差別在於 MTS-6 外殼使用的是不鏽鋼，而非黃銅，插座也是普通版的，當然內部配線是無氧銅而非純銀，配線的方式也不太一樣。

全音響可以？答案很簡單，因為整棟都是他們的。

專線走著最理想的最短路徑進入視聽室後，才接上斷路器(breaker)，這種將斷路器往後配置的做法，對聲音可是有不小的助益，真正有趣的地方才要開始，兩條迴路進入兩個斷路器當然是非常合理，但由斷路器出來後，兩條專線卻同時進入同一個排插 oyaide MTS-6，也就是說現在可以進行只開斷路器 A 或只開斷路器 B 來進行兩條電源專線的 A-B-X 測試。

這裡要補充的是由於 14 平方的線非常的粗，絕對不可能進入排插 MTS-6 裡，因此在進入斷路器後，出來的改為 5.5 平方，這樣一來跟 oyaide EE/F-S 2.6 的 5.27 平方事實上差不了多少，但在斷路器前方的 14 平方與 5.27 平方就差異很大了！

此外，或許您已經忍不住要問了，在切換時若沒先關上原本那組就開另外一組，是否會發生危險，答案是當然不會，而且反而要這樣做，兩個斷路器同時開啓時，電壓還是 110V，反而若先關上一個後再開另外一個會造成切換時的供電停止，當然不行，不過要提醒大家，千萬不要自己嘗試，請找領有合格執照的水電師父來進行。在瞭解配線的方式之後，我想大家已經明白為何電源專線可以進行 A-B-X 交換試聽測試了。



電源專線並沒有經過該樓層的電箱



一條為太平洋電纜 14 平方，一條為 oyaide



斷路器(breaker)的控制就安裝在桌子



兩條專線同時進入 oyaide MTS-6 排插



oyaide MTS-6 的插座由原本普通版的改爲鍍金鍍鈹的 SWO-XXX，內部配線也已全部更換爲 oyaide EE/F-S 2.6



Merlin Gerin 無熔絲開關

oyaide EE/F-S 2.6 全面勝出



當天試聽的器材組合爲：klipsch RF82 喇叭、SONY BDZ-X90 訊源及 YAMAHA RX-V3800 擴大機

毫無疑問的，在經過嚴格的 A-B-X 反覆測試之後，我非常可以肯定的是 oyaide EE/F-S 2.6 越級挑戰成功，在聲音的表現上明顯勝出 14 平方的太平洋電纜許多，在低頻的結實度上、高頻的延伸與整體的密度方面，都有顯著的改善，各重要的是，除此之外，聽不出



oyaide EE/F-S 2.6 有比 14 平方的太平洋電纜有任何個性存在，這點是最難能可貴的，電源專線屬於系統最前端的器材，若產生了任何的癖性，對往後系統可是會有很大的影響，到這裡我已經不禁開始想像，如果將我家的 5.5 平方的專線換成 oyaide EE/F-S 2.6 會是多好了，當然一切還是耳聽為憑，想親自體驗電源專線 A-B-X 測試或是 oyaide 產品的魅力嗎？不彷抽空走一趟鉅全音響吧！

小菜

2008.04.16

oyaide EE/F-S 2.6 電源線



定價：NTD 3,800/M

原廠網站：www.oyaide.com

音寶（代理商）：www.focal-jmlab.com.tw

鉅全音響（展示中心）：新店市碧安街 4 號 (02-2212-6058)